

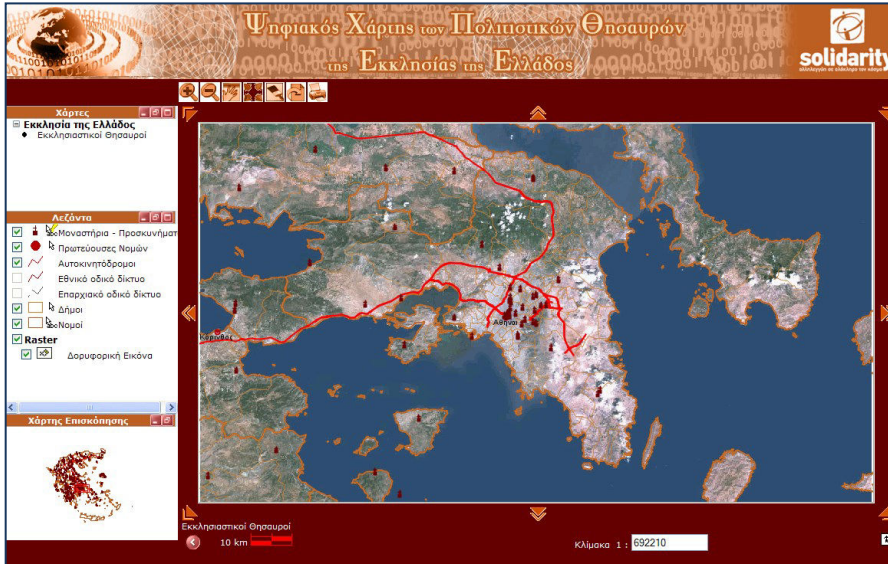


Local Geospatial Data

## ΑΝΑΠΤΥΞΗ ΚΑΙ ΠΡΟΜΗΘΕΙΑ ΧΑΡΤΟΓΡΑΦΙΚΩΝ ΔΕΔΟΜΕΝΩΝ



### Προμήθεια Γεωγραφικών Δεδομένων για εισαγωγή σε γεωγραφικό σύστημα



#### Η MaP Ε.Π.Ε. ΠΑΡΑΓΕΙ ΓΕΩΓΡΑΦΙΚΑ ΔΕΔΟΜΕΝΑ ΓΙΑ ΤΗΝ ANKO Α.Ε., ΓΙΑ ΛΟΓΑΡΙΑΣΜΟ ΤΗΣ ΑΛΛΗΛΕΓΓΥΗΣ Μ.Κ.Ο. ΤΗΣ ΕΚΚΛΗΣΙΑΣ ΤΗΣ ΕΛΛΑΔΟΣ

Η ΜΑΡ Ε.Π.Ε., υλοποίησε το έργο «ΨΗΦΙΑΚΗ ΔΙΑΔΙΚΤΥΑΚΗ ΑΠΕΙΚΟΝΙΣΗ ΠΟΛΙΤΙΣΤΙΚΩΝ ΘΗΣΑΥΡΩΝ ΓΙΑ ΤΗΝ ΕΚΚΛΗΣΙΑ ΤΗΣ ΕΛΛΑΔΟΣ». Η υλοποίηση αφορούσε εφαρμογή απεικόνισης μέσω web των πολιτιστικών θησαυρών της Εκκλησίας της Ελλάδος μέσω της οποίας ο χρήστης μπορεί να πραγματοποιήσει οδοιπορικό στα δημιουργήματα και πολιτιστικούς θησαυρούς της μακράς Εκκλησιαστικής Ιστορίας.

Το έργο αυτό αποτελεί μια προσπάθεια εκσυγχρονισμού της Εκκλησίας και δίνει μια νέα δυναμική στον τρόπο προβολής και προώθησης της Εκκλησιαστικής Πολιτιστικής κληρονομιάς. Η εφαρμογή φιλοξενείται στο διαδικτυακό τόπο της «ΑΛΛΗΛΕΓΓΥΗ» του μη κερδοσκοπικού οργανισμού της Εκκλησίας της Ελλάδος.

Εκτός των γεωγραφικών δεδομένων που παρουσιάζονται και που η εταιρεία προμήθευσε για την λειτουργία της εφαρμογής, παράλληλα προσέφερε και υπηρεσίες για:

- Ολοκλήρωση και ενσωμάτωση υπαρχόντων ψηφιακών χαρτογραφικών υποβάθρων.
- Ψηφιοποίηση και ενσωμάτωση νέων θεματικών επιπέδων χαρτογραφικής πληροφορίας.
- Σύνδεση των κατάλληλων θεματικών επιπέδων χαρτογραφικής πληροφορίας με τα ψηφιακά τεκμήρια και καθορισμός κανόνων απεικόνισης.
- Επιλογή θεματικών επιπέδων χαρτογραφικής πληροφορίας για δημοσίευση στο Διαδίκτυο και απεικόνισή τους.
- Υλοποίηση της εφαρμογής περιήγησης στην τοποθεσία ή περιφέρεια ενδιαφέροντος (επίπεδο web map).
- Εκπαίδευση χρηστών στο υποσύστημα διαχείρισης και διάχυσης της γεωγραφικής πληροφορίας.

#### ΠΡΟΦΙΛ

Αναθέτουσα Αρχή: ΑΛΛΗΛΕΓΓΥΗ Μ.Κ.Ο. ΤΗΣ ΕΚΚΛΗΣΙΑΣ ΤΗΣ ΕΛΛΑΔΟΣ  
Εργοδότης: ANKO Α.Ε., Λ. Συγγρού 44

#### ΤΕΧΝΟΛΟΓΙΑ

##### Ανάπτυξη Δεδομένων GIS

Geomedia Professional

##### Διαχείριση Βάσης Γεωγραφικών Πληροφοριών

Geomedia Professional

#### ΔΕΔΟΜΕΝΑ

Χαρτογραφικά δεδομένα (για την περιοχή ευθύνης της ΙΜΜΛ (18 ΟΤΑ)

- Διοικητικά όρια
- Οδικό Δίκτυο (σε τρία επίπεδα)
- Υδρογραφία
- Υψογραφία (ισοψείες)
- Χρήσεις γης
- Ονοματολογία (χαρακτηριστικά τοπωνύμια και οδοί)
- Ακτογραμμή
- Φωτομωσαϊκό όλης της Ελλάδας από εικόνες LAND-SAT με resolution 20m (παγχρωματικό).

Θεματικά δεδομένα (για την περιοχή ευθύνης της ΙΜΜΛ (18 ΟΤΑ)

- Ιεροί ναοί
- Ιερές μονές
- Μετόχια
- Παρεκκλήσια
- Εξωκλήσια
- Προσκυνηματα
- Αρχαιολογικοί χώροι
- Πνευματικά κέντρα
- Θέση Ιεράς Μητροπόλεως

#### ΧΡΗΣΙΜΕΣ ΔΙΕΥΘΥΝΣΕΙΣ

[www.anko.gr](http://www.anko.gr)

[www.art.solidarity.gr](http://www.art.solidarity.gr)



